

目录

电气规格.....	2
选型表.....	2
引脚定义.....	3
模块尺寸图.....	5
应用电路.....	5

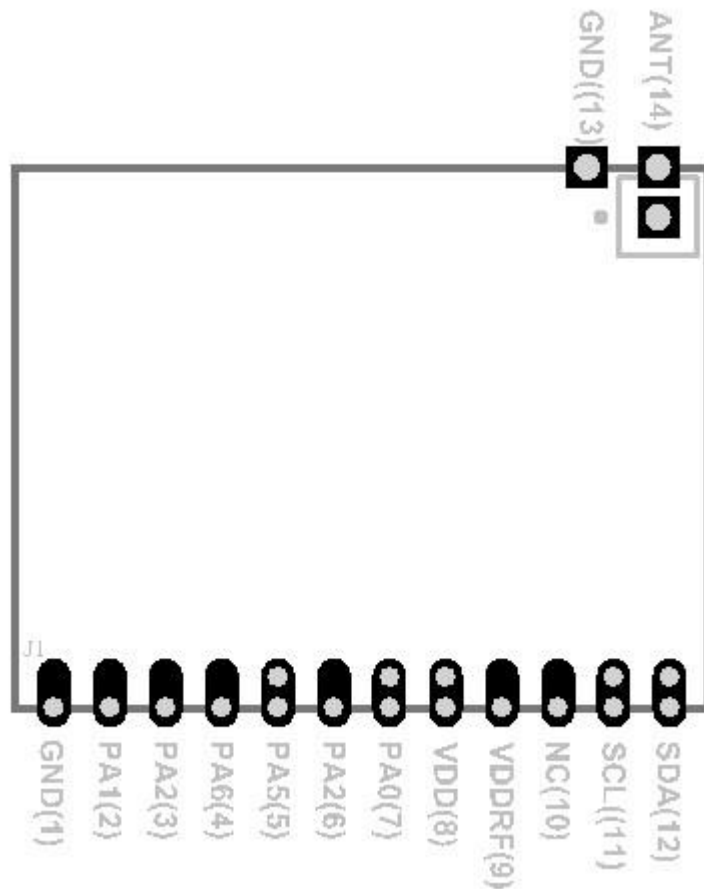
电气规格

项目	RF 规格
工作电压	2.4V ~ 5.5V
工作电流	0.5 μ A(Typ.)@5V, 深度休眠模式 4mA(Typ.)@5V, RX 模式, 433.92MHz
工作温度	-40 $^{\circ}$ C ~ +85 $^{\circ}$ C
接收灵敏度	@5V, 25 $^{\circ}$ C (433.92MHz) 10ksps: -112dBm(Typ.)
调变	OOK
数据速率	0.5kbps ~ 20kbps
接口	12-pin 直插孔 + 邮票孔
尺寸	25.0mm(L) \times 19.4mm(W) \times 3.0mm(H)

选型表

模块型号	频段
BM23C3213-1	315MHz
BM23C3214-1	433MHz
BM23C3218-1	868MHz
BM23C3219-1	915MHz

引脚定义

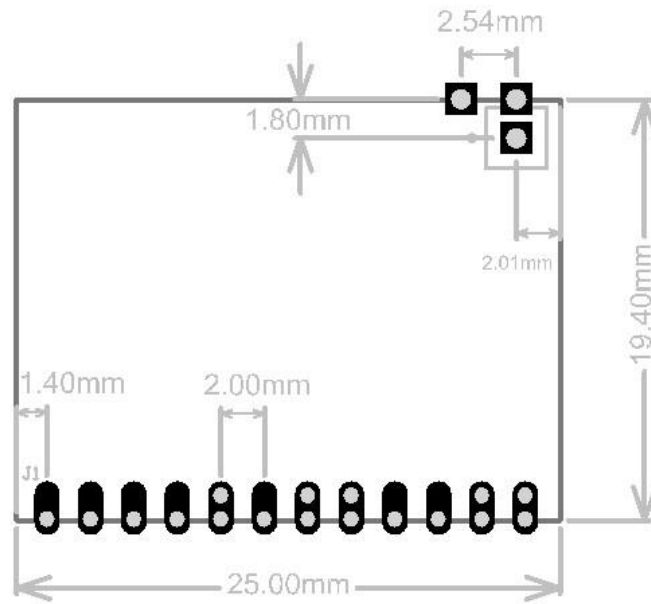


引脚编号	引脚名称	类型	功能说明
1	GND	PWR	负电源，地
2	PA1/STP0B/AN1/VREF	DI/DO	PA1: 通用 I/O 口 STP0B: STM 反相输出 AN1: A/D 外部输入通道 1 VREF: A/D 外部参考输入
3	PA2/INTB/STP0/AN2/VREFO	DI/DO	PA2: 通用 I/O 口 INTB: 外部中断输入 STP0: STM 输出 AN2: A/D 外部输入通道 2 VREFO: A/D 外部参考电压输出
4	PA6/STCK0	DI/DO	PA6: 通用 I/O 口 STCK0: STM 时钟输入
5	PA5/INTB/STP0B/AN3	DI/DO	PA5: 通用 I/O 口 INTB: 外部中断输入 STP0B: STM 反相输出 AN3: A/D 外部输入通道 3

6	PA7/INTB/STCK0/RESB/ICPCK	DI/DO	PA7: 通用 I/O 口 INTB: 外部中断输入 STCK0: STM 时钟输入 RESB: 外部复位引脚 ICPCK: 在线烧录时钟引脚
7	PA0/STP0/AN0/ICPDA	DI/DO	PA0: 通用 I/O 口 STP0: STM 输出 AN0: A/D 外部输入通道 0 ICPDA: 在线烧录数据/地址引脚
8	VDD	PWR	正电源
9	VDDRF	PWR	RF 接收器正电源
10	NC	NC	无连接
11	PA3/INTB/SD/SCL	DI/DO	PA3: 通用 I/O 口 INTB: 外部中断输入 SD: RF RX 模式关闭控制 SCL: RF 配置模式下 I ² C 时钟输入
12	PA4/SDA/DO	DI/DO	PA4: 通用 I/O 口 SDA: RF 配置模式下 I ² C 数据输入 DO: RF RX 模式下的解调数据输出
13	GND	PWR	负电源, 地
14	ANT	AI	RF 天线

注: DI=数字输入; DO=数字输出; AI: 模拟输入; PWR: 电源。

模块尺寸图



应用电路

