

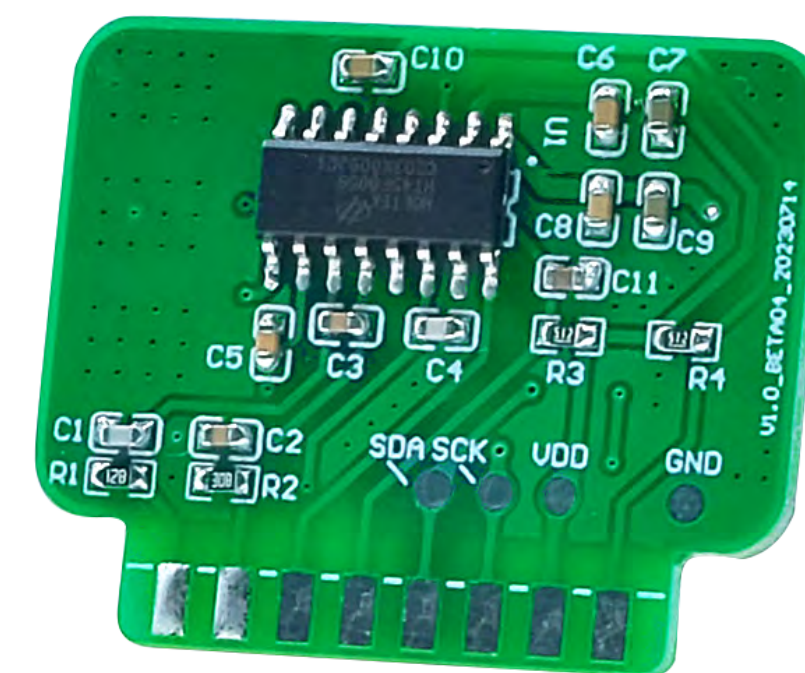
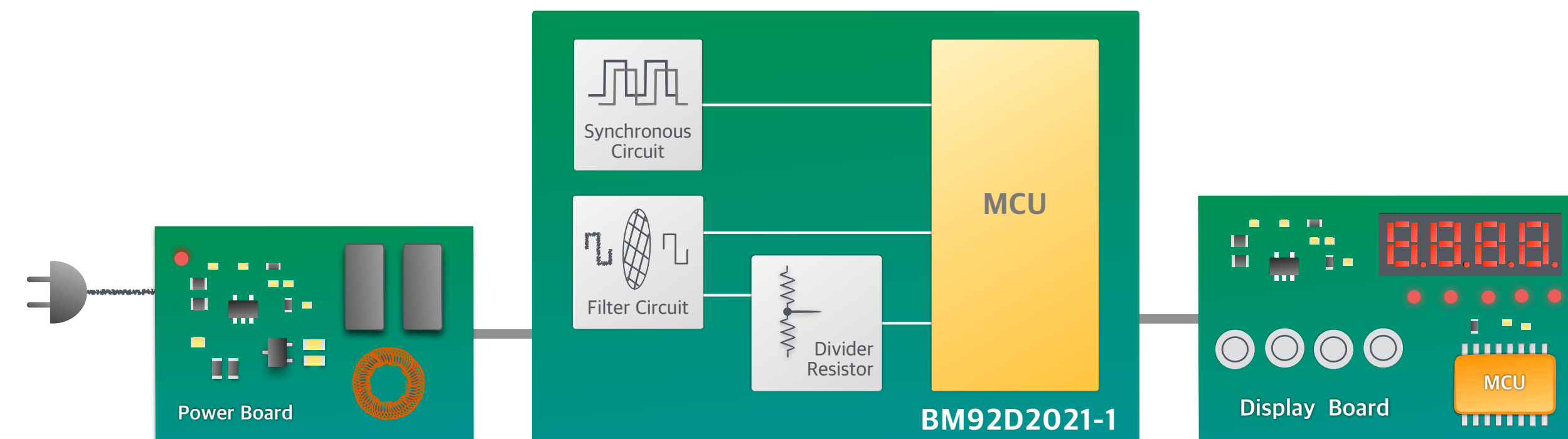
# 电磁炉模块

## BM92D2021-1

### 特性

- 加热功率 200W ~ 2000W
- 支持小功率连续加热
- 内建 IGBT 驱动电路
- 具备过压、过流、浪涌、IGBT 反压保护等

### 方框图



### 应用领域

家用电磁炉、IH 电饭煲等

